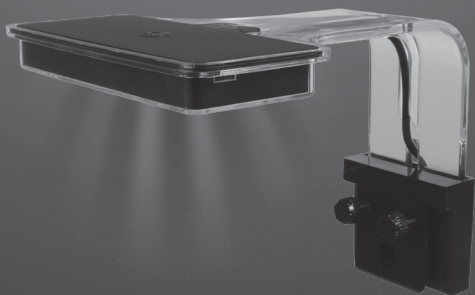




AQUA DELLA



aqua LUX
aquarium lighting

Operation instructions · Gebrauchsanweisung ·
Gebruiksaanwijzing · Mode d'emploi · Instrucciones de uso



AQUA DELLA

WARRANTY:

A warranty period of 24 months after purchase applies to this item on presentation of a valid proof of purchase. The warranty applies to manufacturing defects and technical malfunctions and expires in case of incorrect or improper usage. It also excludes incidental or consequential damages like any loss of livestock as a result of any failure or defect of this product.

GARANTIE: Für diesen Artikel gilt eine Garantiezeit von 24 Monaten nach dem Kauf gegen Vorlage eines gültigen Kaufbelegs. Die Garantie wird für Herstellungsfehler und technische Mängel gewährt und erlischt bei ungeeigneter, unsachgemäßer oder bestimmungswidriger Verwendung. Außerdem deckt die Garantie den Verlust von lebendem Inventar aufgrund eines Defekts dieses Produkts nicht ab.

GARANTIE:

Op dit artikel geldt een garantieperiode van 24 maanden na aankoop op vertoon van een geldig aankoopbewijs. De garantie is geldig op fabricagefouten en technische gebreken en vervalt bij foutief of oneigenlijk gebruik. De garantie dekt evenmin verlies van levende have ten gevolge van een defect aan dit product.

GARANTIE:

Une période de garantie de 24 mois après achat s'applique à cet article sur présentation d'une preuve d'achat valide. La garantie est valable en cas de défauts de fabrication et de défaillances techniques. La garantie n'est pas valable en cas d'utilisation incorrecte ou inappropriée. Cette garantie ne couvre pas la perte des biens vivants à la suite d'un défaut à ce produit.

GARANTÍA

Este artículo tiene garantía por un período de 24 meses después de la compra con la presentación de un comprobante de compra válido. La garantía es válida para defectos de fabricación y defectos técnicos y caduca en caso de uso incorrecto o indebido.

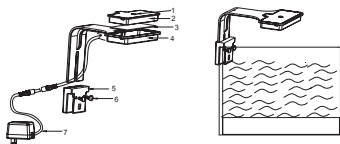
La garantía tampoco cubre la pérdida de animales como resultado de un defecto en este producto.

FEATURES:

- Extra brightness with 18 LEDs, long lasting and energy saving
- 6 different light settings to create the perfect scenery:
- Touch switch for easy control of the light settings
 - 1 Off
 - 2 White/red for ideal plant growth
 - 3 White/blue for cool white light
 - 4 Blue only
 - 5 Red only
 - 6 All leds on for mixed and intense light
- Dimmable (increase/decrease the intensity by holding the touch switch)
- Timer compatible (memory function)
- Compact and elegant design
- For aquariums with glass thickness of 3-5mm
- Low voltage power adapter for safety

INSTALLATION:

1. Touch switch
2. Top cover
3. LED
4. Bracket
5. Bracket base
6. Screw
7. Transformer



- Fix the bracket base on to aquarium with the screws
- Install the bracket in the bracket base
- Connect to power
- Slightly press the touch switch for the desired light setting
- Hold the touch switch for the desired intensity

WARNING:

- This appliance can be used by children aged from 8 years and above and by persons with reduced physical, sensory or mental capabilities or lack of experience and knowledge, if they have been given supervision or instruction concerning use of the appliance in a safe way and understand the hazards involved
- Children shall not play with the appliance
- Cleaning and user maintenance shall not be made by children without supervision
- Before using the product, please check if there is any damage to the power cord. If yes, please do not use the product and return it to the point of sale
- Please do not plug or pull the power cord if your hands are wet
- Unplug or switch off all appliances in the aquarium before carrying out maintenance
- Please make sure the plug and socket are protected from water
- Please keep the power cord to be "U" shape (drip loop) to avoid water going inside the socket
- Please do not dispose the scrapped product with household waste but respect your local recycling restrictions
- The product is not water-proof, please do not put it into water

**TROUBLESHOOTING:**

Problem	Cause	Remedy
Light off	Didn't plug in properly to net	Plug in properly to net
	Didn't switch on	Slightly press touch switch
	Male and female plug of power cord is loose	Tighten male and female plug

PRODUKTDDETAILS:

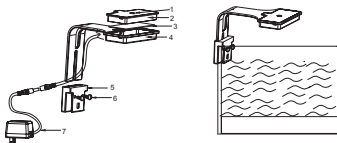
- Extra helles Licht dank 18 LEDs, sparsam und nachhaltig
- 6 verschiedene Lichteinstellungen für eine angepasste Beleuchtung:
- Touch-Schalter für einfache Auswahl der Lichteinstellungen

- 1 Aus
- 2 Weiß/Rot für perfektes Pflanzenwachstum
- 3 Weiß/Blau für kaltweißes Licht
- 4 Nur Blau
- 5 Nur Rot
- 6 Alle LEDs an für gemischtes, intensives Licht

- Dimmbar (die Lichtstärke kann erhöht/gesenkt werden, je nachdem, wie lange Sie den Touch-Schalter gedrückt halten)
- Timer-kompatibel (Timer dank Speicherfunktion möglich)
- Kompaktes und elegantes Design
- Für Aquarien mit Glasdicke von 3 bis 5 mm
- Niederspannung aus Sicherheitsgründen

INSTALLATION:

1. Berührungsschalter
2. Abdeckung
3. LED
4. Leuchte
5. Bügel
6. Schraube
7. Adapter



- Befestigen Sie den Bügel mit den Schrauben am Rand des Aquariums.
- Schieben Sie die Leuchte in den Bügel.
- Schließen Sie die Beleuchtung an das Netz an.
- Drücken Sie vorsichtig den Berührungsschalter und halten Sie ihn so lange gedrückt, bis die richtige Lichteinstellung erreicht ist.

WARNUNG:

- Dieses Gerät darf von Kindern ab dem 8. Lebensjahr und von Personen mit physischer, sensorischer und geistiger Behinderung oder mangelnden Erfahrungen und Kenntnissen nur dann verwendet werden, wenn sie dies unter Aufsicht tun oder Anweisungen bezüglich der sicheren Verwendung des Geräts erhalten und die mit der Verwendung einhergehenden Risiken verstehen.
- Kinder dürfen nicht mit diesem Gerät spielen
- Reinigung und Wartung dürfen ohne Aufsicht nicht von Kindern durchgeführt werden.
- Kontrollieren Sie vor der Verwendung des Geräts, ob das Kabel nicht beschädigt ist. Verwenden Sie das Gerät nicht, wenn das Kabel beschädigt ist, und bringen Sie es im Falle einer Beschädigung zur Verkaufsstelle.
- Stecken Sie den Stecker nicht in die Steckdose und ziehen Sie ihn nicht heraus, wenn Ihre Hände nass sind.
- Schalten Sie vor der Reinigung/Wartung alle Aquariumsgeräte aus oder entfernen Sie den Stecker vom Netz.
- Sorgen Sie dafür, dass der Stecker und die Steckdose wassergeschützt sind.
- Fertigen Sie eine Trockenlaufsicherung (Drip Loop) an, damit kein Wasser in die Steckdose laufen kann.
- Recyceln Sie diese Beleuchtung nach der örtlichen Gesetzgebung.
- Dieser Artikel ist nicht wasserdicht, tauchen Sie ihn also nicht in Wasser.

**PROBLEMLÖSUNG:**

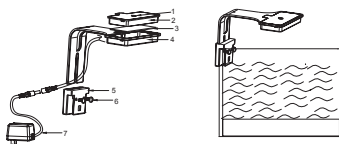
Problem	Ursache	Lösung
Licht aus	Stecker ist nicht richtig angeschlossen.	Stecken Sie den Stecker korrekt ein.
	Nicht eingeschaltet	Drücken Sie den Berührungsschalter vorsichtig.
	Stecker des Adapterkabels nicht richtig angeschlossen.	Stecken Sie den Stecker des Adapterkabels korrekt ein.

KENMERKEN:

- Extra helder licht dankzij 18 leds, zuinig en duurzaam
- 6 verschillende lichtstanden voor een aangepaste verlichting:
 - ① Uit
 - ② Wit/rood voor een perfecte plantengroei
 - ③ Wit/blauw voor een koudwit licht
 - ④ Blauw alleen
 - ⑤ Rood alleen
 - ⑥ Alle leds aan voor een gemengd en intens licht
- Touch schakelaar voor gemakkelijke keuze van de lichtstand
- Dimbaar (verhoog/verlaag de lichtintensiteit door uw vinger op de touch schakelaar te houden)
- Timer compatibel (kan op een tijd klok dankzij de geheugenfunctie)
- Compact en elegant design
- Voor aquaria met een glasdikte van 3-5mm
- Laagspanning voor veiligheid

INSTALLATIE:

1. Touch schakelaar
2. Bovendeksel
3. LED
4. Armatuur
5. Beugel
6. Schroef
7. Adapter



- Bevestig de beugel op de rand van het aquarium met de schroeven
- Schuif het armatuur in de beugel
- Sluit aan op de netspanning
- Druk zachtjes op de touch schakelaar om de gewenste lichtstand in te stellen
- Hou uw vinger op de touch schakelaar om de lichtintensiteit te kiezen

WAARSCHUWING:

- Dit apparaat mag worden gebruikt door kinderen vanaf 8 jaar en door personen met verminderde fysieke, zintuiglijke en mentale capaciteiten of met gebrek aan ervaring of kennis, als ze toezicht of instructies krijgen betreffende het veilig gebruik van het apparaat en ze de risico's begrijpen die dit gebruik met zich meebrengt
- Kinderen mogen niet met dit apparaat spelen
- Reiniging en onderhoud mag niet door kinderen gebeuren zonder toezicht
- Controleer of het snoer niet is beschadigd vooraleer het apparaat te gebruiken. Gebruik het apparaat niet als het snoer is beschadigd en breng het in dit geval terug naar het verkooppunt
- Steek de stekker niet in het stopcontact of haal hem er niet uit als uw handen nat zijn
- Schakel alle aquariumapparaten uit of trek de stekker ervan uit vooraleer onderhoud uit te voeren
- Zorg dat stekker en stopcontact beveiligd zijn tegen water
- Maak een droogloopbeveiliging (drip loop), zo kan er geen water aflopen in het stopcontact
- Recycleer deze verlichting volgens de lokale wetgeving
- Dit artikel is niet waterdicht, steek het dus niet in water

**PROBLEEMOPLOSSING:**

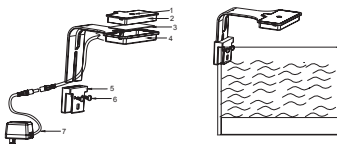
Probleem	Oorzaak	Oplossing
Licht uit	Stekker niet goed aangesloten	Steek de stekker correct in
	Niet ingeschakeld	Druk zachtjes op de touchschakelaar
	Stekker van het adaptersnoer niet goed aangesloten	Steek de stekker van het adaptersnoer goed in

CARACTERISTIQUES:

- Lumière intense grâce à 18 LEDs, économique et durable
- 6 positions de lumière pour un éclairage adapté:
 - ① Éteint
 - ② Blanc/rouge pour une croissance parfaite des plantes
 - ③ Blanc/bleu pour une lumière blanche froide
 - ④ Bleu uniquement
 - ⑤ Rouge uniquement
 - ⑥ Tout leds allumés pour une lumière variée et intense
- Interrupteur tactile pour un choix facile de la position de lumière
- Dimmable (augmentez/réduisez l'intensité de lumière en gardant votre doigt sur l'interrupteur tactile)
- Minuteur compatible (fonction mémoire)
- Design compact et élégant
- Pour aquariums avec une épaisseur de verre entre 3-5mm
- Basse tension pour la sécurité

INSTALLATION:

1. Interrupteur tactile
2. Couvercle supérieur
3. LED
4. Armature
5. Support
6. Vise
7. Adaptateur



- Attachez le support sur le côté de l'aquarium avec les vis
- Glissez l'armature dans le support
- Connectez l'éclairage au courant
- Poussez l'interrupteur tactile doucement pour introduire la position de lumière désirée
- Gardez votre doigt sur l'interrupteur tactile afin de choisir l'intensité de lumière

ATTENTION:

- Cet appareil peut être utilisé par des enfants à partir de 8 ans et par des personnes avec des capacités physiques, sensorielles et mentales réduites ou avec manque d'expérience ou connaissance, si ils reçoivent supervision ou instructions sur l'usage en sécurité et s'ils comprennent les risques que cet usage engendre
- Les enfants ne peuvent pas jouer avec cet appareil
- Le nettoyage et entretien ne peuvent pas être fait par un enfant sans supervision
- Contrôlez si le câble n'est pas endommagé avant d'utiliser l'appareil. N'utilisez pas l'appareil si le câble est endommagé mais retournez le dans ce cas au point de vente
- Ne manipulez pas la prise si vos mains sont mouillées
- Débranchez toujours la prise quand vous voulez déplacer ou nettoyer l'éclairage
- Protégez prise et boîte de contact contre l'eau
- Évitez que l'eau puisse atteindre la prise de courant (prévoyez une boucle anti-goutte)
- Recyclez cette éclairage selon votre loi locale
- Cet article n'est pas étanche, ne le mettez donc pas dans l'eau

**RESOLUTION DE PROBLEMES:**

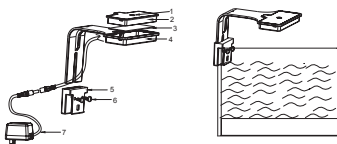
Problème	Cause	Solution
Lumière éteinte	Prise pas bien connectée	Connectez la prise correctement
	Appareil pas allumé	Poussez l'interrupteur tactile doucement
	Prise du câble de l'adaptateur n'est pas bien connectée	Connectez la prise du câble de l'adaptateur correctement

CARACTERÍSTICAS:

- Brillo extra con 18 LEDs, duraderos y de bajo consumo
- 6 configuraciones distintas de luz para crear el entorno perfecto:
 - 1) Apagado
 - 2) Blanco/rojo para el cultivo perfecto de las plantas
 - 3) blanco/azul para una luz blanca fría
 - 4) solo azul
 - 5) solo rojo
 - 6) todos los LEDs encendidos para una luz mixta e intensa
- Interruptor táctil para un control sencillo de las configuraciones de luz
- Intensidad regulable (aumente/reduzca la intensidad manteniendo pulsado el interruptor táctil)
- Compatible con temporizador (función de memoria)
- Diseño compacto y elegante
- Para acuarios con un cristal de 3-5 mm de grosor
- Adaptador de corriente de baja tensión como medida de seguridad

INSTALACIÓN:

1. Interruptor táctil
2. Cubierta superior
3. LED
4. Armazón
5. Soporte
6. Tornillo
7. Adaptador



- Fije el soporte con el tornillo en el borde del acuario
- Deslice el armazón en el soporte
- Conéctelo al suministro de red
- Presione suavemente el interruptor táctil para ajustar la posición de la luz deseada
- Mantenga el dedo presionado sobre el interruptor táctil para elegir la intensidad lumínica

ADVERTENCIA:

- Este aparato lo pueden utilizar niños a partir de 8 años y personas con capacidades físicas, sensoriales y mentales reducidas o con falta de experiencia o conocimiento, siempre que reciban vigilancia o instrucciones relativas a su uso seguro y que comprendan los riesgos que dicho uso conlleva.
- No está permitido que los niños jueguen con este aparato
- Los niños no deberán realizar tareas de limpieza y mantenimiento sin vigilancia
- Compruebe que el cable no esté dañado antes de usar el aparato. No utilice el aparato si el cable está dañado y, en tal caso, devuélvalo al punto de venta
- No enchufe ni desenchufe el aparato con las manos húmedas
- Apague todos los aparatos del acuario o desenchúfe los antes de llevar a cabo el mantenimiento
- Asegúrese de que el enchufe y la toma de corriente estén protegidos del agua
- Mantenga el cable en forma de «U» (drip loop), de manera que no pueda entrar agua en la toma de corriente
- Recicle esta luminaria de acuerdo con la legislación local
- Este artículo no es impermeable, por lo que no lo introduzca en agua

**SOLUCIÓN DE PROBLEMAS:**

Problema	Causa	Solución
Se apaga la luz	No está bien enchufado	Conecte el enchufe correctamente
	No se enciende	Presione el interruptor táctil de forma suave
	La toma del cable del adaptador no está bien conectada	Conecte bien el la toma del cable del adaptador



AQUA DELLA

Batch No.

PA01-04-007-01



discover our products on
aquadella.eu

ebi

EUROPET BERNINA INTERNATIONAL B.V.
Energieweg 38, 5422 VM Geert-Blad
The Netherlands
info@ebi.eu - www.ebi.eu

Part of
LAROV
GROUP